

ANUARUL

Colegiului Național

Ștefan cel Mare

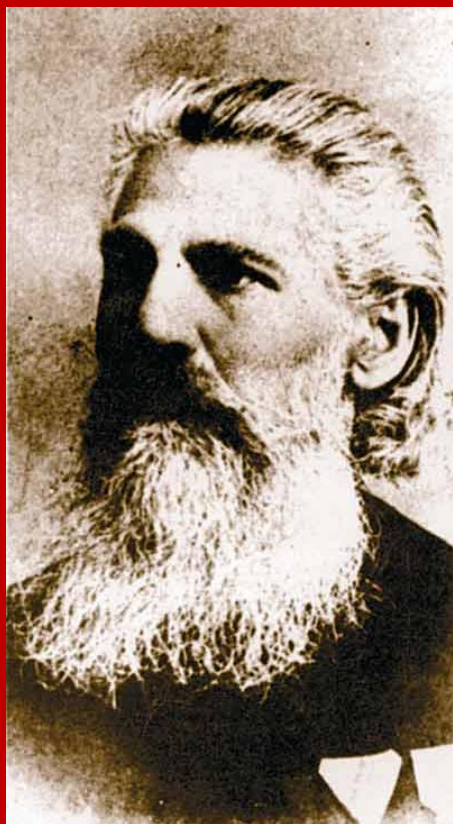
din

SUCEAVA



publicat
la finele anului școlar

2011-2012



EDITURA
COLEGIULUI

ANUARUL
Colegiului Național *Ștefan cel Mare* din Suceava
2011–2012

ANUARUL

COLEGIULUI NAȚIONAL

ȘTEFAN CEL MARE

din SUCEAVA



publicat la finele anului școlar

2011-2012

Suceava, 2012
EDITURA COLEGIULUI
Tipografia S.C. *PromoArt* S.R.L. Suceava

PERIODIC

Editat de Colegiul Național
„Ștefan cel Mare” din Suceava
Anul înființării : 1863
Anul LXXXIII. Seria a V-a, anul XI

REDAȚIA:

Redactor-Șef : prof. dr. Iulia MURARIU
Redactori responsabili de număr :
prof. dr. Carmen BOCĂNEȚ,
bibliotecar prof. Corina DOMINTE

COLEGIUL EDITORIAL:

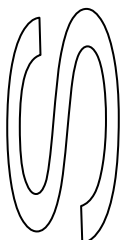
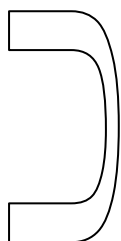
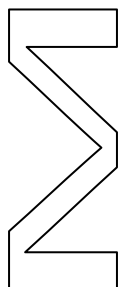
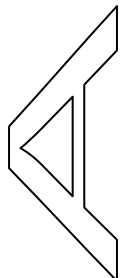
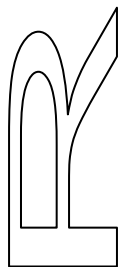
Prof. Dan POPESCU, director
Prof. Gabriel HACMAN, director adjunct
Prof. Rodica BELȚA

ADRESA:

Colegiul Național
„Ștefan cel Mare” Suceava
Str. Vasile Alecsandri nr.3
cod. 720001
Tel/fax: +40 0230 551342
e-mail: cn_stefan@yahoo.com
www.cnstefancelmare.ro

*Răspunderea asupra corectitudinii
materialelor revine în întregime autorilor.*

Tiparul executat la
Tipografia *PromoArt* Suceava
www.promoart.ro



I. EVOCĂRI

-
- *Simion Florea Marian. Schițe biografice.* LIVIU MARIAN, 9
cu o introducere de dr. IULIA MURARIU
 - *Simion Florea Marian.* PAUL LEU 25
 - *Dionisie Udișteanu.* GHEORGHE BRĂDĂȚANU 28
 - *Nicolae Moscaliuc.* GHEORGHE GIURCĂ 32
 - *Rodica Șeșurschi.* IULIANA MOROȘAN (ȘEȘURSCHI), 35
MARICICA SUMANARIU, SILVIA GINGHINA
(VALIMAREANU), CODRUȚA PETRICAN (BUZDUGAN),
DANA JIANU (LUCUȚAR)
 - *Norman Manea.* I.C.R. LONDRA, ANGELA FURTUNĂ, 40
CORINA DOMINTE
 - *Trecut-au anii...* ANA DOINA RUSU (DELNEA) 45

OLIMPICII NOȘTRI INTERNAȚIONALI

- *Duiliu Diaconescu.* COSTICĂ COSTAN 52

RAPORTUL CONDUCERII COLEGIULUI. 57

Director Dan POPESCU

Un sucevean a fost premiat în Parlamentul European. DAN COMAN 83

II. LABOR OMNIA VINCIT IMPROBUS

-
- *Importanța educației nonformale.* dr. CARMEN BOCĂNEȚ 91
 - *Istoria între trecut și devenire.* DANIELA STANCIUC cl.XF, 92
DIDINA PETRIȘOR
 - *150 de ani de tradiție corală la Colegiul Național „Ștefan cel Mare”* 94
din Suceava. LUCIAN TABLAN
 - *Lupta cu temele, termenele și sinele.* ELISABETA BUCACIUC 97
MRACICA
 - *Noi, cei din toate zilele, față în față cu Delincvența juvenilă.* 99
dr. CARMEN BOCĂNEȚ
 - *Un aspect al dezvoltării creativității științifice și tehnice la Colegiul* 102
Național „Ștefan cel Mare” Suceava, în anul școlar 2011-2012.
FĂNICA ROTARU
 - *Investește în oameni.* CONSTANTIN SCUTARU 105
 - *Dezvoltarea competenței pedagogice a profesorilor debutanți din* 108
învățământul preuniversitar prin experiența europeană.
ALINA TOFENI
 - *Avem dreptul să visăm?* RAMONA PRODAN 112
 - *Activități ECO-logice la Colegiul Național „Ștefan cel Mare” din* 115
Suceava, în anul școlar 2011-2012. dr. CARMEN BOCĂNEȚ
 - *O acțiune de ecologizare eficientă.* MAGDA LUCANU cl.IXF, 117
CARMEN CONSTANTINEANU
 - *Chimia și viața.* AURELIA STRUGARIU 118
 - *Cracovia Regală.* ALINA TOFENI 122

SUMAR

- *Excursia claselor a X-a A și a X-a B la Sibiu.* 125
CONSTANTIN SCUTARU
- *Tabăra de creație de la Muncel.* RAMONA PRODAN 130
- *Valori culturale și urbanistice ale municipiului Iași.* 132
ALINA TOFENI

III. PER ASPERA AD ASTRA

- Consiliul de Administrație 137
- Comisii metodice 138
- Personalul didactic 139
- Structura populației școlare 150
- Elevul anului 2012 152
- Șeful promoției 2012 153
- Liderii claselor 154
- Colaborări educaționale cu instituții din străinătate. 155
- Parteneriate și colaborări interne 156
- Olimpiade școlare 157
- Concursuri școlare 168
- Clasele de elevi 185
- Situație statistică a elevilor în anul școlar 2010/ 2011 193
- Resurse materiale 195
- Finanțarea instituției 200
- Anexe 201

