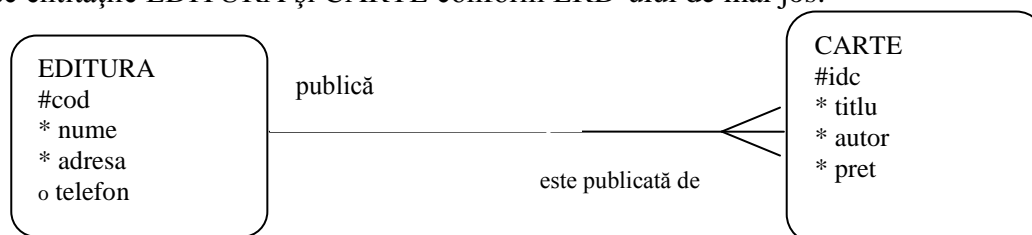


**Teză la informatică - clasa a XII-a**  
**Semestrul I – 17.12.2018**

**Nr.1**

1. La librăria școlii se găsesc cărți apărute la mai multe edituri. Pentru o mai bună gestionare a acestora se folosesc entitățile EDITURA și CARTE conform ERD-ului de mai jos:



Cerințe:

- Construiți baza de date cu tabele corespunzătoare și relațiile reprezentate în ERD. Populați tabelele cu înregistrări relevante pentru cerințele următoare.
- Afișați cărțile apărute la editura Nemira ordonate alfabetic.  
Care este valoarea cărților scrise de Ion Creangă?

**Tabela EDITURI**

COD	NUME	ADRESA	TELEFON
1	NEMIRA	1 Mai, 40, București	0744123567
2	NICULESCU	Calea Unirii 23, București	0744123566
3	ALL	Calea Unirii 67, București	0744123565
4	ERC PRESS	Florilor 1, București	0744123564
5	PETRION	Pandurilor 67, București	0744123563

**Tabela CĂRȚI**

COD	IDC	TITLU	AUTOR	PREȚ
1	11	ION	ION REBREANU	29
2	22	MARA	IOAN SLAVICI	31
3	33	POVEȘTI	ION CREANGĂ	19
4	44	POEZII	MIHAI EMINESCU	15
5	55	AMINTIRI DIN COPILĂRIE	ION CREANGĂ	22
2	66	POEZII	GEORGE COȘBUC	19
1	77	LORELEI	IONEL TEODOREANU	20
5	88	DUMBRAVA MINUNATĂ	MIHAIL SADOVEANU	18

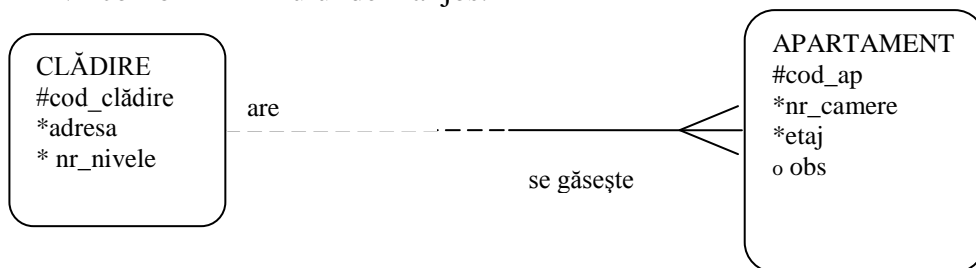
**Cerința 2**

TITLU	AUTOR	PREȚ
ION	ION REBREANU	29
LORELEI	IONEL TEODOREANU	20

**Cerința 3**

VALOARE
41

2. O agenție imobiliară ține evidența clădirilor și apartamentelor folosind entitățile: CLĂDIRE și APARTAMENT conform ERD-ului de mai jos.



Cerințe:

Construiți baza de date cu tabele corespunzătoare și relațiile reprezentate în ERD. Populați tabelele cu înregistrări relevante pentru cerințele următoare:

Afișați apartamentele care se află în clădiri care au mai mult de 2 nivele

Să se afișeze la ce adresă se găsește apartamentul care are cele mai multe camere.

**Tabela CLĂDIRI**

COD_CLĂDIRE	ADRESA	NR_NIVELE
1	1 Mai, 40, București	1
2	Calea Unirii 23, București	4
3	Calea Unirii 67, București	2
4	Florilor 1, București	3
5	Pandurilor 67, București	2

**Tabela APARTAMENTE**

COD_CLĂDIRE	COD_APARTAMENT	NR_CAMERE	ETAJ	OBS
2	1	2	1	Are centrala proprie
1	12	1	2	
1	11	3	1	
2	2	3	2	Reanovat
3	10	2	1	Are centrala proprie
4	5	2	3	
5	5	4	1	Renovat
3	3	1	1	

**Cerința 2**

ADRESA	COD_APARTAMENT	NR_CAMERE	ETAJ	OBS
Calea Unirii 23, București	1	2	1	Are centrala proprie
Calea Unirii 23, București	2	3	2	Reanovat
Florilor 1, București	5	2	3	

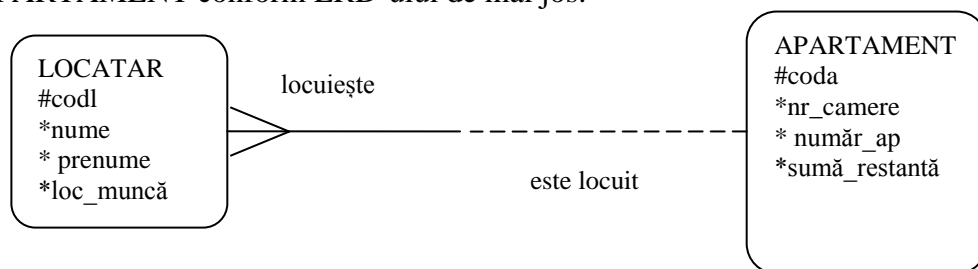
**Cerința 3**

ADRESA
Pandurilor 67, București

**Teză la informatică - clasa a XII-a**  
**Semestrul I – 17.12.2018**

**Nr.2**

1. O asociație de locatari ține evidența locatarilor și apartamentelor folosind entitățile: LOCATAR și APARTAMENT conform ERD-ului de mai jos.



Cerințe:

Construiți baza de date cu tabele corespunzătoare și relațiile reprezentate în ERD. Populați tabelele cu înregistrări relevante pentru cerințele următoare.

b) Care este cea mai mare datorie și care sunt persoanele ce locuiesc în acest/aceste apartamente ?

Să se afișeze alfabetic locatarii si numărul apartamentului lor, care au același loc de muncă cu cel citit de la tastatură.

**Tabela APARTAMENTE**

CODA	NR_CAMERE	NUMĂR_AP	SUMĂ_RESTANTĂ
1	2	20	0
2	3	21	75
3	4	22	100
4	3	23	0
5	4	24	200
6	2	25	50

**Tabela LOCATARI**

CODL	CODA	NUME	PRENUME	LOC_MUNCĂ
111	1	POP	INA	SC ASTAR
112	2	DASCAL	GINA	GPN2
113	4	MIRON	DANA	GPN2
114	4	MIRON	DAN	SC EMPOS
115	3	CARP	VLAD	SC GEN 1
116	3	CARP	ANA	SC GEN 1
117	5	AVRAM	MONA	GPN2
118	6	ENACHE	CRISTI	AUTOSERVICE
119	2	DASCAL	MIHAI	ROMPETROL
120	1	POP	VASILE	SC ASTAR

**Cerința 2**

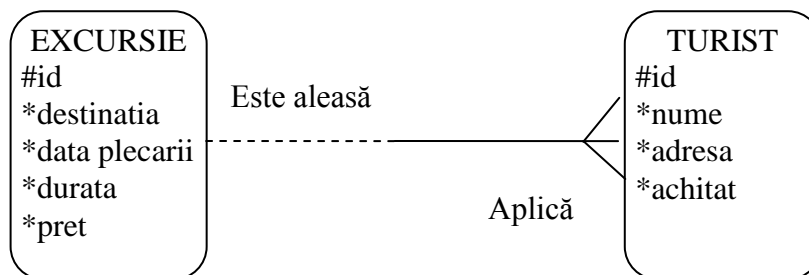
NUME	PRENUME	SUMA_RESTANTĂ
AVRAM	MONA	200

**Cerința 3**      *LOC DE MUNCA = "GPN2"*

NUME	PRENUME	NUMĂR_APARTAMENT
AVRAM	MONA	24
DASCAL	GINA	21
MIRON	DANA	23

## 2.

O agenție de turism gestionează excursiile pe care le organizează folosind un sistem informatic ce se bazează pe două entități: excursie și turist. Pentru o excursie se reține destinația, data de plecare, durata măsurată în număr de zile și prețul excursiei. Pentru un turist se reține numele, adresa, și dacă a achitat sau nu costul călătoriei (A dacă a achitat prețul călătoriei și N dacă nu a achitat prețul călătoriei). Diagrama ER care descrie scenariul de mai sus este:



Cerințe:

Construiți baza de date cu tabele corespunzătoare și relațiile reprezentate în ERD. Populați tabelele cu înregistrări relevante pentru cerințele următoare.

Afișați destinația și durata excursiilor a căror denumire începe cu o consoană și au o durată mai mică de 10 zile.

Să se afișeze toate destinațiile excursiilor, în ordine alfabetică și pentru fiecare excursie participanții în ordine alfabetică descrescătoare.

**Tabela EXCURSII**

ID	DESTINATIA	DATA	DURATA	PRET
2	Tunisia	20-12-2012	10	1200
3	Busteni	29-12-2012	5	700
7	Paris	20-03-2013	7	1150
4	Egipt	09-01-2013	10	1200
5	Mangalia	29-12-2012	7	900
6	Maramures	10-12-2012	7	400

**Tabela TURISTI**

ID	NUME	ADRESA	ACHITAT	ID_EXCURSIE
13	Miron Nicolae	Cluj	N	3
14	Manole Corina	Motru	A	2
16	Amariei Matei	Constanta	N	3
17	Tanase Roxana	Valcea	A	6
10	Pavelescu Ioan	Craiova	A	2
11	Minculescu Maria	Bucuresti	A	6
12	Corlatean Ana	Bistrita	N	5
15	Cristea Ion	Brasov	A	3

**Cerința 2**

DESTINATIA	DURATA
Busteni	5
Paris	7
Mangalia	7
Maramures	7

**Cerința 3**

DESTINATII	PARTICIPANTI
Busteni	Miron Nicolae
Busteni	Cristea Ion
Busteni	Amariei Matei
Mangalia	Corlatean Ana
Maramures	Tanase Roxana
Maramures	Minculescu Maria
Tunisia	Pavelescu Ioan
Tunisia	Manole Corina