



Lucrare scrisă la geografie pe semestrul II
Clasa a IX-a

I. Scrieți, pe foaia de test, răspunsurile corecte care completează propozițiile de mai jos: 14 puncte

1. Porțiunea atmosferei alcătuită din gaze în stare atomică se numește
2. Efectul de seră este rezultatul creșterii gazului denumit
3. Valurile cu aspect paralel din largul oceanului, formate după încetarea vântului se numesc
4. Apa subterană provenită din degazeificarea magmei se numește apă
5. Punctul în care un afluent se varsă într-un râu colector se numește
6. Valurile provocate de seisme se numesc
7. Cel mai întins lac din lume este

II. Scrieți, pe foaia de test, litera corespunzătoare răspunsului corect pentru fiecare dintre afirmațiile de mai jos:

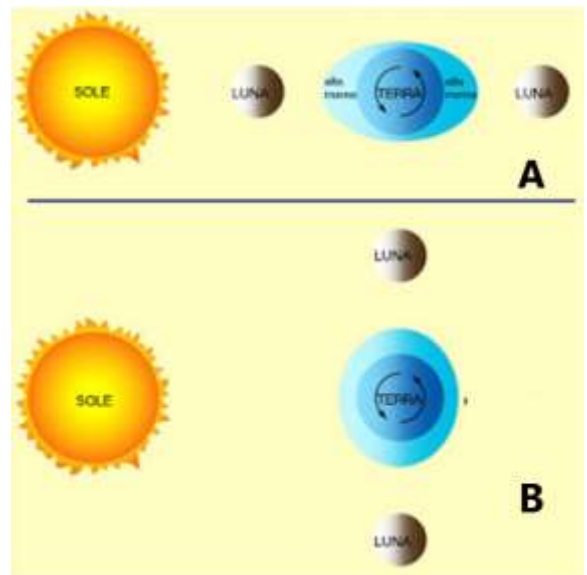
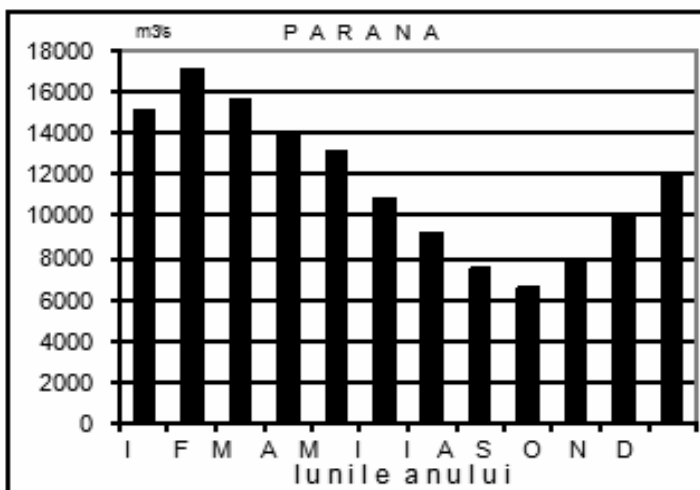
1. Suprafețele slab înclinate din atmosferă, dezvoltate la contactul dintre mase de aer reci și active care pătrund pe sub mase de aer cald staționare, se numesc:
a. anticicloni, b. fronturi calde, c. cicloni, d. fronturi reci. **2 puncte**
2. Cel mai arid deșert tropical este:
a. Atacama, b. Gibson, c. Kalahari, d. Thar. **2 puncte**
3. Izvoarele intermitente din zonele carstice sunt denumite:
a. iazuri, b. izbucuri, c. maare, d. mofete. **2 puncte**
4. După geneză Marea Baltică este o mare de tip:
a. epicontinental, b. intercontinental, c. polară, d. tectonică. **2 puncte**
5. Cel mai adânc lac de pe glob este:
a. Aral, b. Baikal, c. Ciad, d. Victoria. **2 puncte**
6. Cea mai sărată mare de pe glob este Marea:
a. Albă, b. Galbenă, c. Neagră, d. Roșie. **2 puncte**

III. Analizați desenul alăturat:
Precizați:

1. tipurile de maree care se produc precum și cauza acestora;
2. denumirea pozițiilor în care sunt așezate cele trei corpuri;
3. periodicitatea producerii acestora;
4. fazele Lunii la momentul producerii mareelor.

22 puncte

IV. Analizați diagrama în coloane care reprezintă debitul mediu lunar al fluviului Parana.



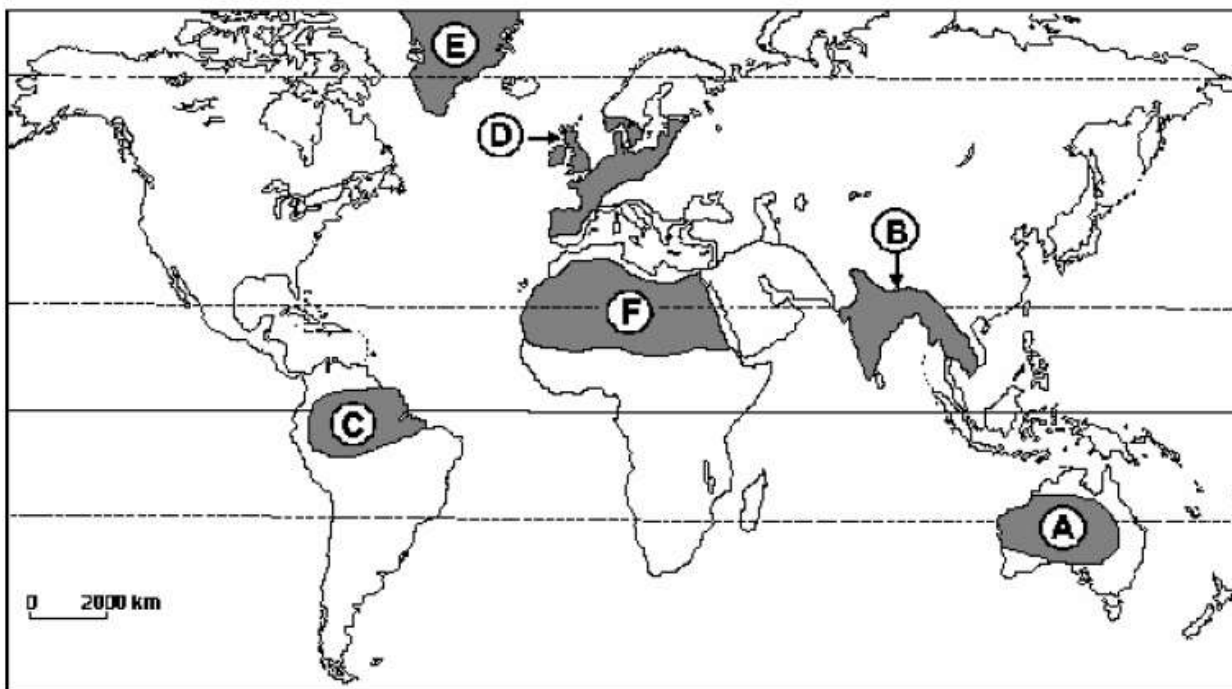
Precizați:

- a. valoarea debitului maxim lunar și luna în care se înregistrează;
 - b. diferența dintre debitul maxim lunar și debitul minim lunar;
 - c. cauza debitelor maxime;
 - d. numele continentului în care curge situat fluviul Parana
 - e. ce formează la gura de vărsare fluviul Parana.
- 10 puncte**

V. Pe baza hărții de mai jos:

a. Identificați tipul de climă din regiunile marcate pe harta alăturată cu litere de la A-F.

12 puncte



b. Comparați clima din zona marcată, pe hartă, cu litera B și clima din zona marcată, pe hartă, cu litera C precizând două deosebiri și două asemănări. Asemănările și deosebirile se pot referi la oricare dintre următoarele elemente de climă: anotimpuri/sezoane, temperaturi medii anuale, precipitații medii anuale, vânturi, amplitudini termice anuale /diurne, zona de climă.

12 puncte

VI. Explicați modul în care curenții oceanici influențează clima.

8 puncte

Din oficiu 10 puncte

SUCCES!